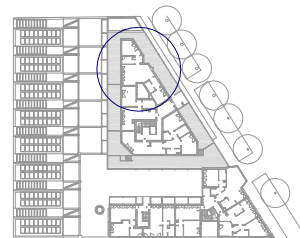


Superficie Lorda di Pavimento: mq 84,4
Superficie terrazzo: mq 84,91
Superficie commerciale: mq 112,8

Piano secondo



Nota: Misure e posizionamento di impianti, sanitari e serramenti hanno valore indicativo.
La superficie commerciale è calcolata sommando alla SLP 1/2 della superficie dei balconi, 1/3 della superficie di tezzazzi o aree a verde e 1/2 per posti auto.