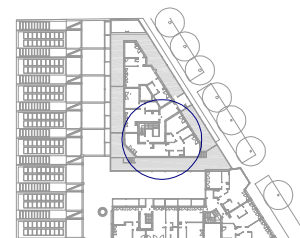
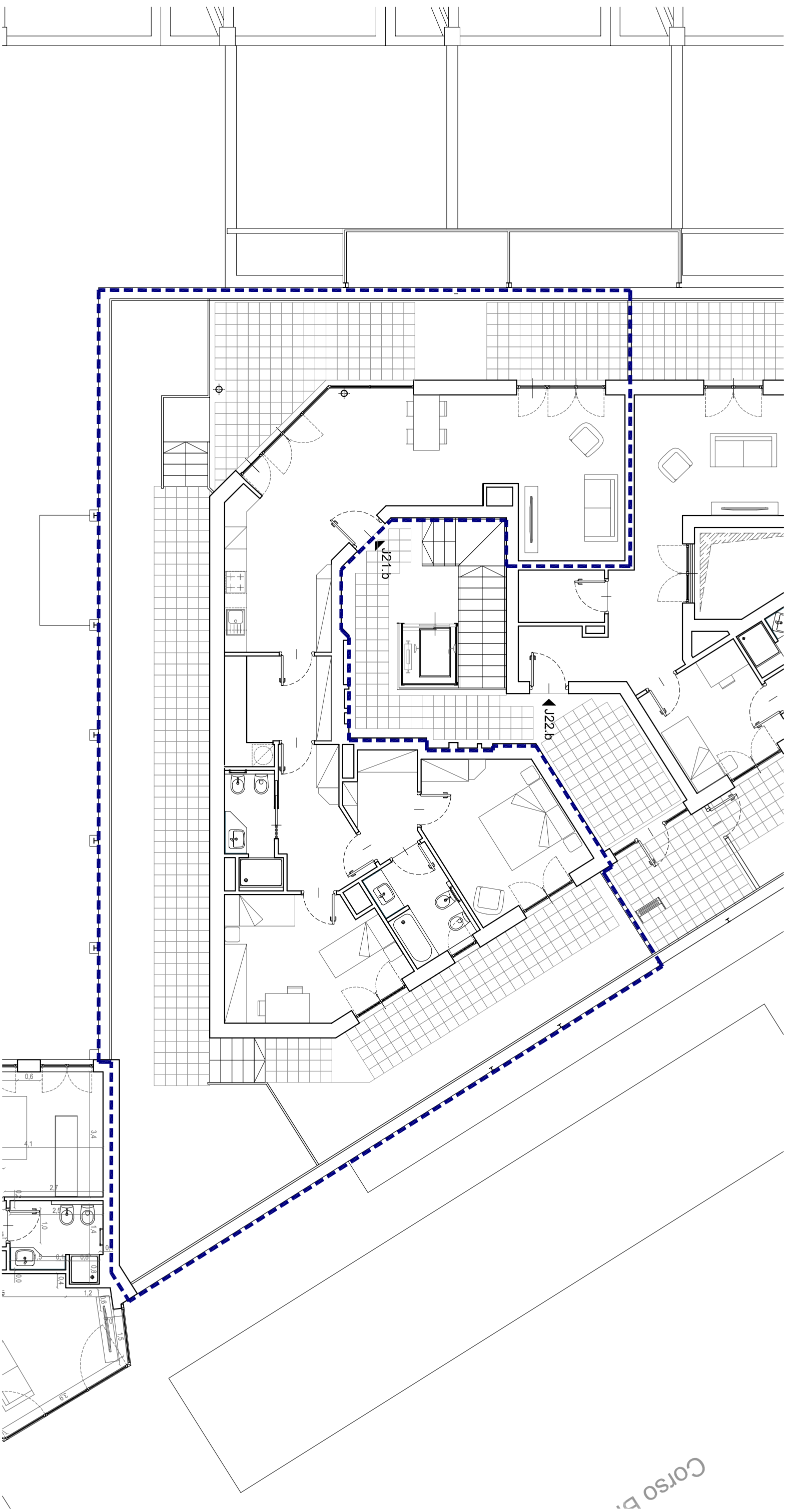


Superficie Lorda di Pavimento: mq 104,9
Superficie terrazzo: mq 141
Superficie commerciale: mq 151,9

Piano secondo



Nota: Misure e posizionamento di impianti, sanitari e serramenti hanno valore indicativo.
La superficie commerciale è calcolata sommando alla SLP 1/2 della superficie dei balconi, 1/3 della superficie di tezzazzi o aree a verde e 1/2 per posti auto.



Piano secondo

Superficie Lorda di Pavimento: mq 130,5

Superficie terrazzo: mq 157

Superficie commerciale: mq 182,8

Nota: Misure e posizionamento di impianti, sanitari e serramenti hanno valore indicativo.
La superficie commerciale è calcolata sommando alla SLP 1/2 della superficie dei balconi, 1/3 della superficie di terrazzi o aree a verde e 1/2 per posti auto.

