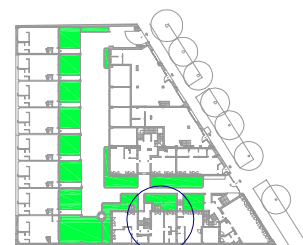


Superficie Lorda di Pavimento: mq 47,8  
Superficie verde privato: mq 25,7  
Superficie commerciale: mq 56,3

Piano terra



Nota: Misure e posizionamento di impianti, sanitari e serramenti hanno valore indicativo.

La superficie commerciale è calcolata sommando alla SLP 1/2 della superficie dei balconi, 1/3 della superficie di tezzacci o aree a verde e 1/2 per posti auto.