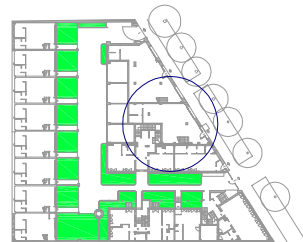


Superficie Lorda di Pavimento: mq 103,5
 Superficie Lorda di Pavimento soppalco: mq 48,3
 Superficie commerciale: mq 151,8

Piano terra



Nota: Misure e posizionamento di impianti, sanitari e serramenti hanno valore indicativo.
 La superficie commerciale è calcolata sommando alla SLP 1/2 della superficie dei balconi, 1/3 della superficie di tezzazzi o aree a verde e 1/2 per posti auto.
 e.