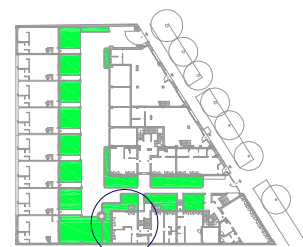


Superficie Lorda di Pavimento: mq 53,5
Superficie verde privato: mq 37,9
Superficie commerciale: mq 66,1

Piano terra



Nota: Misure e posizionamento di impianti, sanitari e serramenti hanno valore indicativo.

La superficie commerciale è calcolata sommando alla SLP 1/2 della superficie dei balconi, 1/3 della superficie di tezzacci o aree a verde e 1/2 per posti auto.